

ftNews

freetopnews

Il mare è una musa universale

sabato, 11 giugno 2016



di *ldg*

Quante volte vi sarà capitato di trovarvi di fronte al mare, per caso o forse in cerca di tranquillità e solitudine, altresì per una semplice vacanza.

Il mare è una musa universale, nei secoli ha ispirato popoli, poeti e artisti di ogni genere.

La poetessa **Lisa Di Giovanni**, dedica innumerevoli versi al mare nelle sue raccolte di poesie, ne parla come se fosse per

lei un rifugio, un luogo dove correre tutte le volte che non trova soluzioni e risposte alle sue trepidazioni, oppure semplicemente perché cerca altro all'orizzonte.

FtNews, nella consueta rubrica *Angolo del poeta*, vi presenta **Cerco sempre il mare**, una poesia inedita della scrittrice, che farà parte della sua prossima raccolta di pensieri, riflessioni e racconti: *Il Tulipano*.

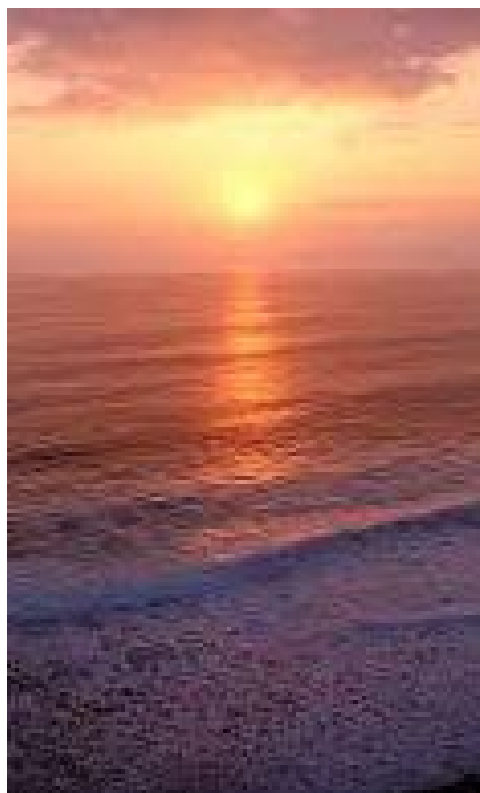
Buona lettura!

Cerco sempre il mare

Il ricordo di questo tramonto
mi scalda ancora l'anima
il mare era così calmo
quasi sapesse che avrebbe
accolto il sole nel suo letto.

Cerco sempre il mare
forse per trovare
le risposte all'orizzonte
a domande apparentemente
senza soluzione.

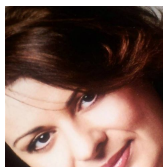
Cerco sempre il mare
anche dall'altra parte del mondo
e ogni tramonto infuocato
porta nuove sfumature
tra colori e vapori dell'anima.



Lisa Di Giovanni - Nata a Teramo, sposata, impiegata in una società di telecomunicazioni, con la passione per la psicologia, vive e lavora a Roma. Sin da piccola amava scrivere e dipingere.

Ha partecipato a diversi concorsi letterari nazionali ed internazionali ed ha pubblicato le sue opere in diverse antologie.

La raccolta poetica *"La Libellula"* racchiude venti anni della sua vita e le infinite prospettive che ispirano l'arte della scrittura: Opera completa che comprende le raccolte *"Frammenti di un'esistenza"* (1998), *"Sentire"* (2007), *"La quinta parete"* (2014) ed una miscelanea di poesie inedite.



sito: www.lisadigiovanni.it/
email: https://lisadg1975@libero.it
Fb: <https://www.facebook.com/lisalalibellula>