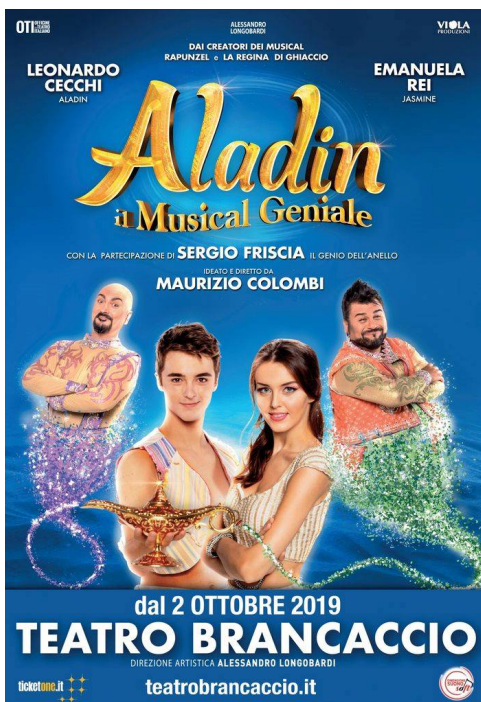


## ALADIN il Musical Geniale

giovedì, 26 settembre 2019



di **Alessandra D'Annibale**

MUSICHE ORIGINALI E ARRANGIAMENTI MUSICALI DAVIDE MAGNABOSCO | ALEX PROCACCI | PAOLO BARILLARI Maurizio Colombi, regista, autore e attore, con Alessandro Longobardi, direttore artistico del Teatro Brancaccio, tornano insieme per un nuovo grande family show: **ALADIN il Musical Geniale** con l'intento di replicare il grande successo di "Rapunzel il Musical", "Peter Pan il musical" e "La Regina di Ghiaccio il musical".

Il musical debutterà in prima nazionale al Teatro Brancaccio il 9 ottobre 2019.

Più di un family show, il nuovo musical, liberamente ispirato ad una delle più celebri novelle orientali de *Le mille e una notte*, ripercorre le avventure di Aladino e del genio della lampada, in un sontuosa ambientazione medio-orientale con alcune contaminazioni in stile Bollywood nelle musiche originali, negli arrangiamenti musicali, nelle coreografie e nei costumi.

La scrittura del testo e delle musiche, la progettazione delle scene e dei costumi, la scelta del cast sono stati definiti da Maurizio Colombi e dell'oramai più che collaudato cast creativo composto da **Alessandro Chiti** per la scenografia, che prevede 24 cambi scena che appariranno e spariranno come d'incanto, avvalendosi di uno spettacolare disegno luci curato da **Christian Andreazzoli**: i quadri sveleranno paesaggi desertici, il sontuoso palazzo del Sultano, il balcone di Jasmine sul giardino del palazzo, il fervente mercato della città, la prigione, la bottega di Aladin, la grotta del tesoro e

il romantico volo di Aladin e Jasmine sui tetti di Bagdad; **Francesca Grossi** per gli scintillanti e preziosi costumi; **Rita Pivano** per le coreografie.

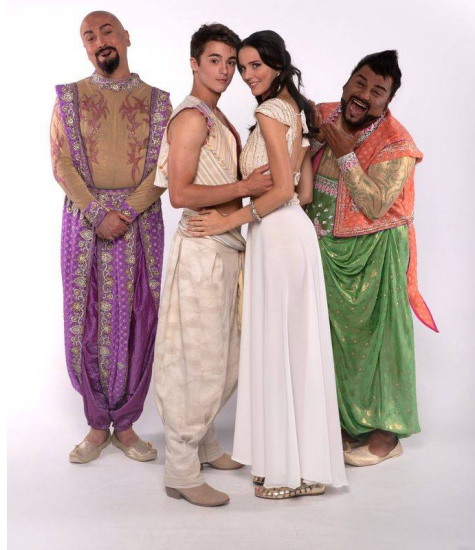
**Davide Magnabosco, Alex Procacci e Paolo Barillari** (autori delle musiche di "Rapunzel" e de "La regina di Ghiaccio") hanno composto quattordici dei diciassette brani musicali previsti. I restanti brani editi spazieranno dalla musica pop rai di Cheb Khaled, a medley di successi internazionali. Gli effetti speciali di grande impatto visivo curati da **Erix Logan**, tra i quali le apparizioni e le sparizioni dei due geni e le trasformazioni di Aladin, sorprenderanno e stupiranno il pubblico. Il disegno fonico è di **Emanuele Carlucci**, mentre i contributi video sono di **Claudio Cianfoni**.

Nella storia troveremo tutti i personaggi classici della fiaba: Aladin, Jasmine, il Genio della lampada, il Genio dell'anello, il potente e malvagio Jafar, consigliere del Sultano, la mamma di Aladino. Accanto a loro personaggi inediti: Abdul, ladrunco amico di Aladin, Aisha l'ancella amica di Jasmine, Coco la simpatica scimmia ammaestrata, Skifus l'assistente di Jafar, guardie e concubine.

**Leonardo Cecchi** interpreta il ruolo di Aladin, ladrunco scansonato, furbo, coraggioso e affascinante. Attore e scrittore è stato il protagonista della serie Disney Channel di grande successo "Alex & Co." e di due film Disney.

**Emanuela Rei** è Jasmine, in apparenza indifesa, nella realtà ribelle e indipendente, pragmatica e risoluta. Attrice in numerose serie tv per ragazzi, è stata protagonista della popolarissima serie tv "Maggie & Bianca Fashion Friends".

Il musical vede la partecipazione straordinaria di **Sergio Friscia** nel ruolo del Genio dell'Anello, pasticciere e maldestro ma di animo buono. Attore di cinema, fiction e teatro, è autore, regista, conduttore televisivo, speaker



radiofonico. Conduce tutti i giorni, con Anna Pettinelli, il programma radiofonico di punta, della mattina di RDS.

Il cast è composto da 20 attori, cantanti e ballerini.

Una riscrittura di una delle più belle fiabe senza tempo per un musical comico e irriverente che gioca con l'equivoco che incanterà grandi e piccini in un'atmosfera spettacolare, piena di magia, avventura, risate e musiche strepitose.

**2 OTTOBRE - 8 DICEMBRE 2019°**

**TEATRO BRANCACCIO**

**Mercoledì 09 ottobre prima stampa ore 20,45**

prezzi da 29 a 100 euro

**ANTEPRIME:** mercoledì 02, giovedì 03, venerdì 04, sabato 05 ore 16 e ore 20.45, domenica 06 ottobre ore 20.45

mercoledì 09, giovedì 10, venerdì 11 ottobre ore 20.45, sabato 12 ottobre ore 16.00 e ore 20.45, domenica 13

ottobre ore 16.00,

dal 17 ottobre, dal giovedì al sabato ore 20.45, sabato e domenica ore 16.00